



ZORVEC™
Vinabel®

FUNGICIDA

Lo cambia todo.

**INCOMPARABLE EN EL CONTROL
DE MILDIU, MÁS RENTABLE
PARA TU NEGOCIO.**

**PROTECCIÓN DE
NUEVO CRECIMIENTO**



**RESISTENTE
A LA LLUVIA**



20 minutos después
de la aplicación

**SIN RESISTENCIA
CRUZADA**

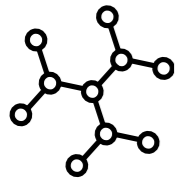
con cualquier otro fungicida actual



Zorvec™ Vinabel® en un vistazo

Zorvec™ active

NUEVO MODO DE ACCIÓN



Zorvec™ Vinabel® es un fungicida de nueva generación para el control de mildiu en viña de vinificación y uva de mesa, que combina los beneficios de dos materias activas (Zorvec™ + Zoxamida), para conseguir un incomparable control de mildiu, una calidad de cosecha excelente y por tanto mayores beneficios, incluso en condiciones difíciles.

Materia activa	Zorvec™ 40 gr/l	Zoxamida 300 gr/l
FRAC clasificación	Grupo F9 (49)	Grupo B3 (22)
Formulación	SE (Suspo emulsión)	
Dosis	0,5 L/ha para el control de mildiu (<i>Plasmopara viticola</i>)	
Nº aplicaciones	2 aplicaciones por campaña desde BBCH 15 a BBCH 79	



Comportamiento en la planta

Zorvec™ Vinabel®, combina su **efecto sistémico y cerapenetrante**, potegiendo los nuevos crecimientos y creando una barrera fungicida contra el mildiu en hojas y racimos.

EFECTO SISTÉMICO



Zorvec™ active

- Su **efecto sistémico**, protege las hojas y brotes a medida que crecen y se expanden.
- No presenta resistencias cruzadas con otros fungicidas anti-mildiu.
- Resiste el lavado por lluvia.
- Es eficaz cuando se aplica de manera preventiva y curativa (síntomas no visibles).
- Tiene efecto anti-esporulante y por tanto reduce el riesgo de infecciones secundarias.
- Tiene una persistencia de 12-14 días.

BARRERA FUNGICIDA



Zoxamida

- Gracias a su **efecto cerapenetrante**, se absorbe rápidamente.
- Crea una barrera fungicida en hojas y racimos que impide la entrada del mildiu.
- Resiste el lavado por lluvia.
- Es eficaz de manera preventiva (sin síntomas visibles), inhibiendo la germinación de las esporas.
- Disminuye la liberación de esporas y por tanto reduce el riesgo de infecciones secundarias.
- Tiene una persistencia de 10-12 días.

Atributos clave y beneficios

SIN RESISTENCIA CRUZADA

con cualquier otro fungicida actual



- Proporciona a los agricultores una herramienta nueva, con un modo de acción diferenciado para combatir el mildiu de la viña.
- Garantiza más eficacia y persistencia durante todo el programa de tratamientos.

RESISTENTE A LA LLUVIA



Tras 20 Minutos

- Flexibilidad de aplicación aún bajo condiciones meteorológicas desfavorables.
- Reduce el número de nuevas aplicaciones tras lluvias imprevistas.

PROTECCIÓN DE NUEVO CRECIMIENTO

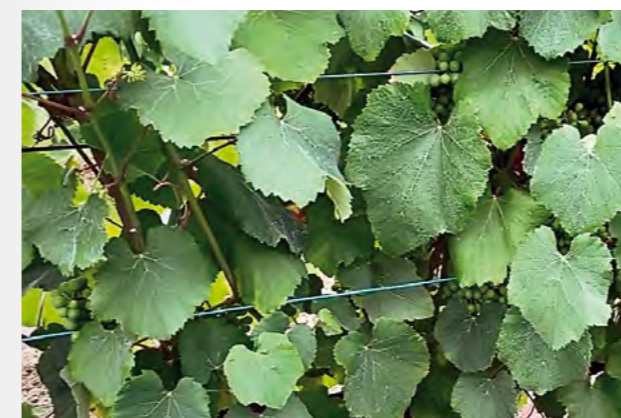


- Protege las hojas y pámpanos tratados a medida que estos crecen y se expanden.
- Evita la propagación del mildiu y facilita la obtención de una cosecha excelente.

Incomparable en el control de mildiu

En ensayos realizados en diferentes países, Zorvec™ Vinabel® demostró una elevada eficacia de control del mildiu y **máxima protección preventiva** del cultivo en los momentos más sensibles (desde inicio de floración hasta el cuajado de fruto), para garantizar la máxima calidad de la cosecha.

Zorvec™ active

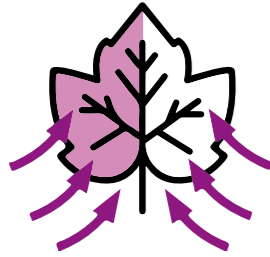


REFERENCIA METALAXIL



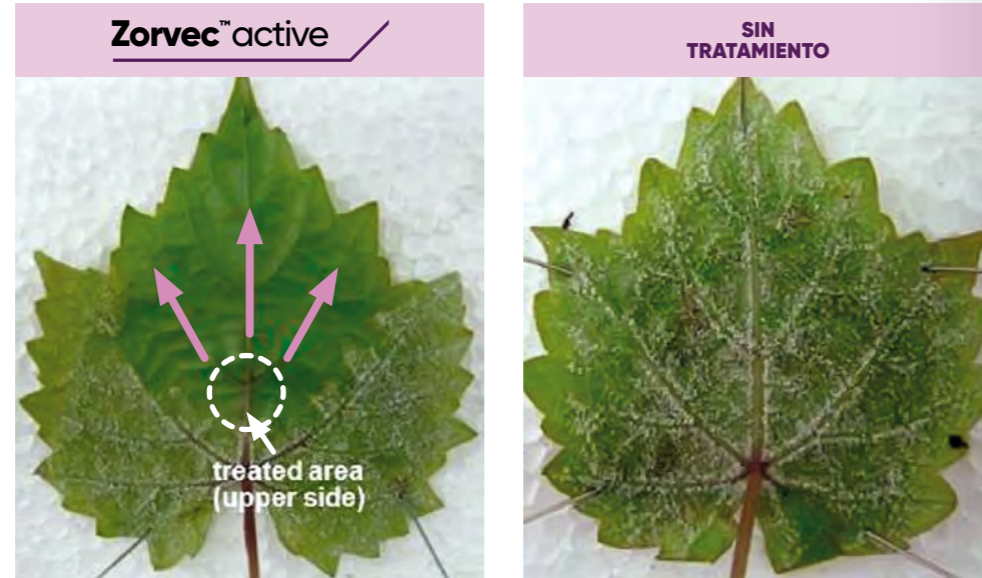
SIN TRATAMIENTO

EFFECTO SISTÉMICO



Efecto sistémico y translaminar

Como resultado del movimiento sistémico translaminar y ascendente de Zorvec™ Vinabel®, se consigue la protección uniforme de la máxima superficie foliar de la planta, lo que garantiza un **excelente control preventivo** y la protección contra el posible lavado por lluvias posteriores al tratamiento.



En el siguiente ensayo, se trató el haz de la hoja, mientras que el envés se inoculó con la enfermedad para su posterior evaluación.

Zorvec™ Vinabel® se **redistribuye** desde las zonas de la planta expuestas al tratamiento para proteger las flores y racimos no tratados, consiguiendo:

- Mejor cobertura y protección en las fases críticas del cultivo.
- Que los agricultores tengan la tranquilidad de proteger sus racimos desde el principio.

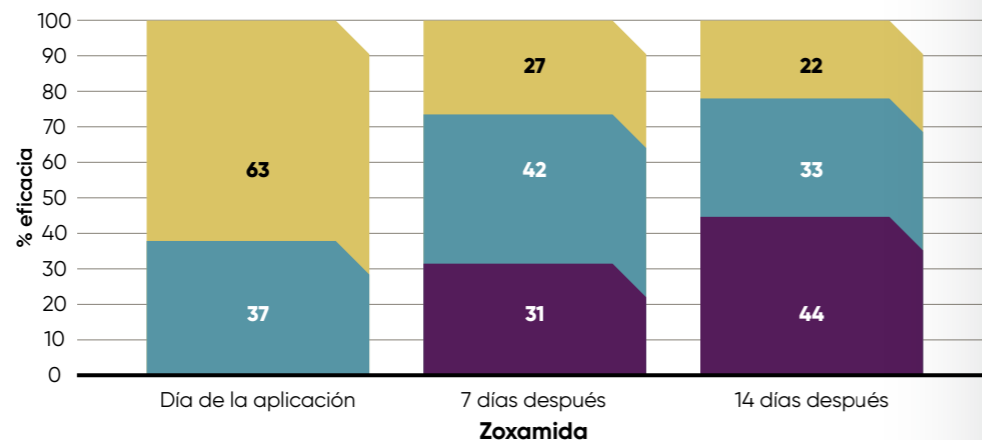
BARRERA FUNGICIDA



Zoxamida y su efecto cerapenetrante

Zorvec™ Vinabel®, entra en las primeras capas de ceras cuticulares, donde se fija fuertemente y se **difunde lateralmente** a medida que los racimos y hojas van creciendo.

Como resultado del **efecto cerapenetrante** que le confiere la Zoxamida, se consigue la protección uniforme de la máxima superficie de hojas y racimos de la viña, lo que garantiza un **excelente control preventivo** y la protección contra el posible lavado por lluvias posteriores al tratamiento.



PROTECCIÓN NUEVO CRECIMIENTO



Protección de nuevos crecimientos

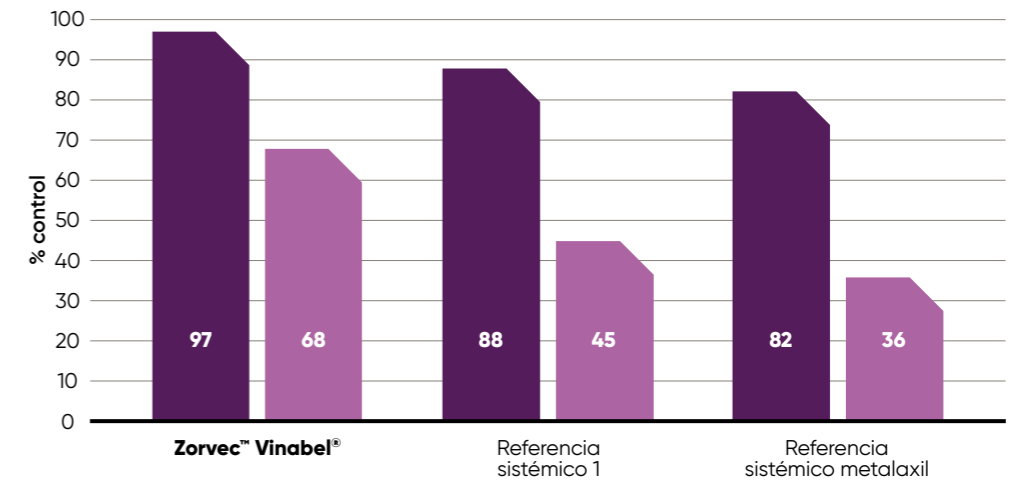
Excelente protección preventiva en crecimiento expansivo, emergente y nuevos brotes de la vid.

El crecimiento expansivo hace referencia a hojas que tenían un 20-80% de su tamaño final en el momento de la aplicación.

El crecimiento emergente hace referencia a hojas que tenían solo un 5%-20% de su tamaño final en el momento de la aplicación.

% de infección en testigos sin tratamiento.
64% en crecimiento expansivo, 76,8% en crecimiento emergente.

■ Crecimiento expansivo
■ Crecimiento emergente



HOJAS MÁS JÓVENES PROTEGIDAS



COSECHA EXCELENTE



ZORVEC™ Vinabel® FUNGICIDA

Preventivo y curativo (sin síntomas visibles)

Zorvec™ Vinabel®, actúa en distintas fases del ciclo del mildiu, siendo muy eficaz en:

- **Preventivo:** inhibe la germinación de las esporas impidiendo la entrada del mildiu.
- **Curativo:** ralentiza el crecimiento del micelio antes de que se vean los síntomas (Efecto STOP 1-3 días).
- **Antiesporulante:** disminuye la probabilidad de nuevas infecciones.

Resistencia a la lluvia	Efectos en el ciclo del mildiu (<i>Plasmopara viticola</i>)		Actividad sistémica	Actividad Cerapenetrante	Actividad Translaminar
	Preventiva	Curativa*			
+++	+++	++	+++	+++	+++

(* Zorvec™ active se recomendará siempre en preventivo (sin síntomas visibles).

RESISTENTE A LA LLUVIA



Eficacia de control del mildiu de la vid tras un evento simulado de lluvia de 100 mm durante mas de 4 horas después de 20 minutos de la aplicación.

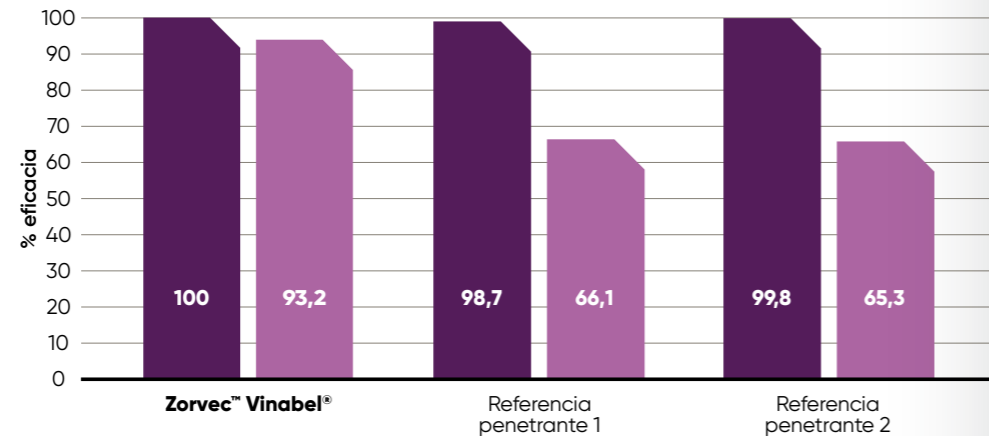
Fuente: Centro Europeo de Investigación y Desarrollo de DuPont, Francia (2016).

No lavado
Lavado

Excelente resistencia al lavado por lluvia

Zorvec™ Vinabel® se absorbe rápidamente tanto en la superficie como en el interior de la de la planta para garantizar la máxima resistencia al posible lavado por lluvias ocurridas **20 minutos después de la aplicación.**

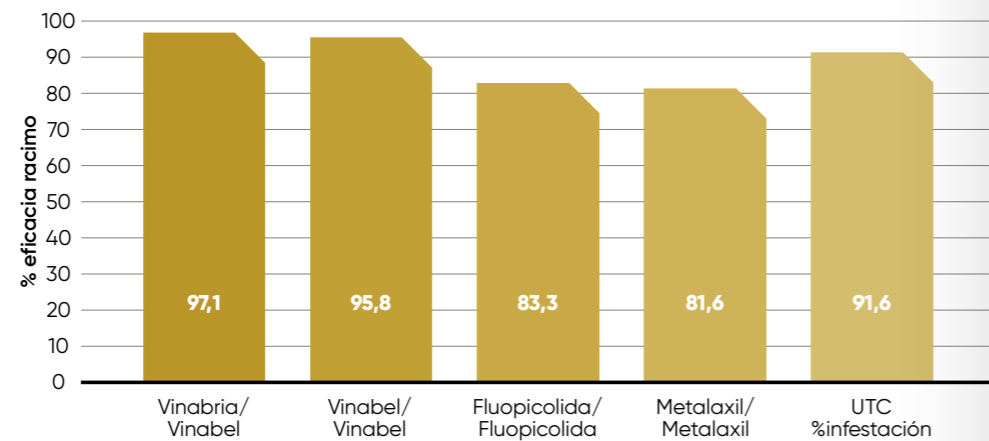
De esta manera, se reduce el riesgo de pérdidas de eficacia por posible lavado y la necesidad de nuevas aplicaciones tras eventuales lluvias, maximizando la eficacia de control y los costes del tratamiento.



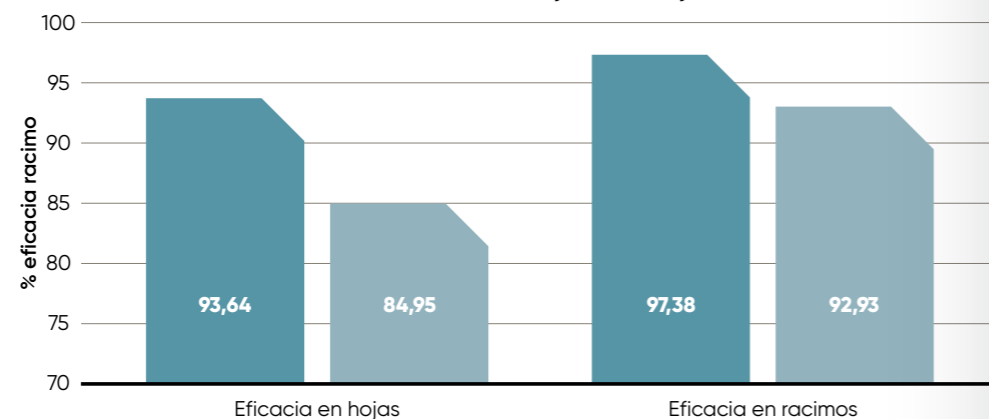
Control de mildiu en aplicaciones preventivas a inicio de floración

Ensayo - Grajera (CIDA - La Rioja 2020). Se evaluaron distintos programas de tratamientos antimildiu con formulaciones de Zorvec vs. Referencias.

Se realizaron 2 tratamiento seguidos en bloque de las distintas tesis en preventivo desde inicio de floración, hasta cuajado.



Resumen de 6 ensayos 2020 ES y PT



Formulaciones con ZORVEC
Referencias competidores

2 APLICACIONES EN BLOQUE



Posicionamiento técnico

Se recomienda el uso de Zorvec™ Vinabel® en un bloque de 2 aplicaciones preventivas con un intervalo de 10 a 14 días, para proporcionar hasta 28 días de protección frente a el mildiu, en la fase más vulnerable (Floración).



SIN RESISTENCIA CRUZADA

CON CUALQUIER OTRO FUNGICIDA ACTUAL



Estrategia para prevenir resistencias

Para prevenir la aparición de resistencias, se recomienda hacer un uso adecuado de los productos formulados a base de Zorvec™active, siguiendo las recomendaciones de uso indicadas en la etiqueta.

La siguiente tabla recoge estrategias clave para una gestión proactiva del riesgo de desarrollo de resistencias.

Estrategia	Tácticas
Limite la exposición	<ul style="list-style-type: none"> • Limite el número de aplicaciones de Zorvec™ Vinabel® a dos tratamiento por ciclo de cultivo. • Aplicar Zorvec™ Vinabel® en rotación con fungicidas con un modo de acción diferente. • El número total de aplicaciones en vid de cualquier producto que contenga una sustancia activa del grupo (FRAC 49) debe limitarse a 2 aplicaciones por temporada y no debe superar 1/3 del total de tratamientos en la campaña. • Realizar los tratamientos de Zorvec™ Vinabel® de manera preventiva cuando existan condiciones de riesgo para el desarrollo de la enfermedad.
Manejo integrado del cultivo	<p>Utilizar Zorvec™ Vinabel® como parte de estrategias de Manejo Integrado de Enfermedades incluyendo prácticas biológicas, culturales y genéticas que eviten las condiciones favorables para el desarrollo de la enfermedad.</p>





Corteva Agriscience dispone de un equipo técnico que trabaja a escala europea ayudando a los agricultores a cumplir con las exigencias del consumidor.

Si tiene alguna duda, por favor, contacte con nuestro departamento de **Food Chain CoNNext.**