



ZORVEC™
Vinabria®

FUNGICIDA

LO CAMBIA TODO

El Nuevo Zorvec™ Vinabria® es la combinación inigualable de consistencia y control antimildiu para la máxima protección del cultivo, incluso bajo las condiciones mas difíciles.

Zorvec™ Vinabria® en un vistazo

Zorvec™ Vinabria® combina las novedosas características de Zorvec™active, primer miembro de la nueva clase química de fungicidas piperidinyl thiazol isoxazolina, (FRAC 49), actuando como modulador de la proteína de unión del oxysterol (OSBP) en las células del hongo y el reconocido efecto preventivo de amplio espectro de Folpet para el control preventivo - curativo del mildiu de la vid. Zorvec™ Vinabria® proporciona una combinación inigualable de acción prolongada y elevada eficacia de control de la enfermedad, garantizando la máxima calidad en la cosecha.

Zorvec™active constituye un modo de acción bioquímico completamente nuevo y no presenta resistencia cruzada con los fungicidas antimildiu existentes. Produce múltiples efectos en el ciclo de vida del hongo y gracias a su comportamiento sistémico, protege las hojas tratadas a media que estas crecen y se expanden, incluyendo las hojas que tienen menos del 20 % de su tamaño final en el momento de la aplicación.

Sustancia activa	Zorvec™active Nombre común ISO: oxatiapiprolin. Grupo químico: Piperidinil Tiazol Isoxazoline.	Folpet Grupo químico: ftalimida
Modo de acción (Mda)	OSBPI (inhibidor de la proteína de unión oxisterol)	Multi - sitio
Clasificación FRAC	Grupo 49 (F9)	Grupo M4
Formulación	Solución concentrada con 10 g/l de Zorvec® y 500 g/l de Folpet	
Recomendaciones de uso y espectro de control	Dosis de aplicación: 2 l/ha para el control del mildiu de la vid (Plasmopara viticola), 1 tratamiento por ciclo de cultivo. Aplicar a partir del estadio BBCH 13 (terceras hojas abiertas) hasta BBCH 71 (Cuajado; frutos jóvenes comienzan a hincharse)	

Zorvec™active características y comportamiento en la planta

Ingrediente activo	Resistencia a la lluvia	Múltiples efectos en el ciclo de vida del patógeno		Actividad Translaminar	Actividad sistémica
		Preventiva	Curativa*		
Zorvec™active	+++	+++	++	+++	++
Fluopicolida + fosetil-Al		++	-	+	+
Ciazofamida + fosfonato disódico	++	++	++	-	-

Fuente:
Centro Europeo de Investigación y Desarrollo de DuPont, Francia (2012)

* Zorvec™active se recomendará de modo preventivo.

Atributos clave y beneficios de Zorvec™ Vinabria®

SIN RESISTENCIA CRUZADA

con cualquier otro fungicida actual



- Zorvec™ Vinabria® constituye una herramienta novedosa para el control de mildiu de la vid y una adecuada gestión y prevención de desarrollo de resistencias a fungicidas.
- Garantiza la máxima eficiencia y duración de control, para obtener un óptimo beneficio de las estrategias de manejo de la enfermedad.

RESISTENTE A LA LLUVIA



TRAS 20 MINUTOS

- Flexibilidad de aplicación aún bajo condiciones meteorológicas desfavorables.
- Minimiza la necesidad de nuevas aplicaciones tras lluvias imprevistas.

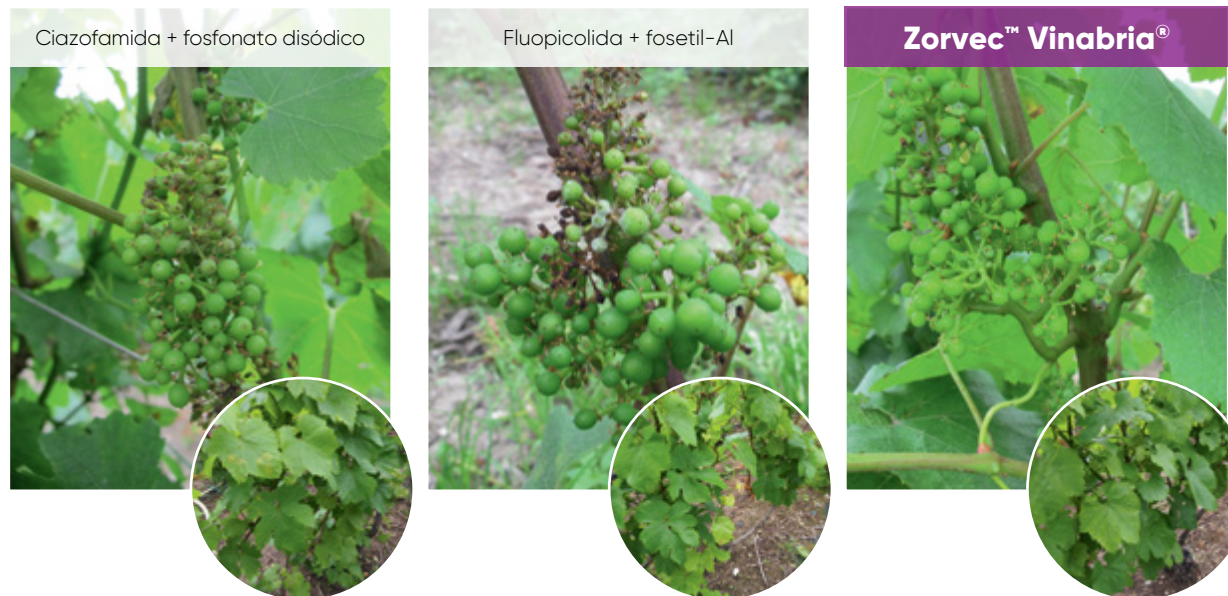
PROTECCIÓN DE nuevo crecimiento



- Protege el cultivo tratado a medida que este crece y se expande, protegiendo eficientemente nuevos brotes no expuestos al tratamiento.

Control consistente y máxima eficacia

En ensayos realizados en diferentes países, Zorvec™ Vinabria® demostró una elevada eficiencia de control del mildiu y máxima protección preventiva del cultivo en los momentos más sensibles, para garantizar la máxima calidad en cosecha.

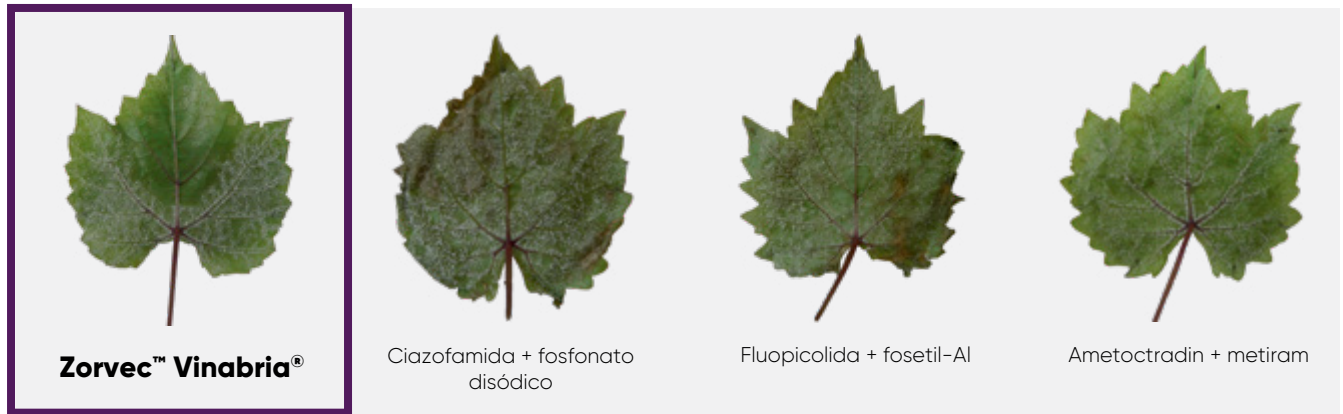


Fuente: DuPont, Francia (2016)

Movimiento sistémico

En el ensayo que se muestra a continuación, se trató el haz de la hoja, mientras que el envés se inoculó con la enfermedad para su posterior evaluación.

Como resultado del movimiento sistémico translaminar y ascendente (via xilema) de Zorvec™ Vinabria®, se consigue la protección uniforme de la máxima superficie foliar de la planta, lo que garantiza un excelente control preventivo y la protección contra el posible lavado por lluvias posteriores al tratamiento.



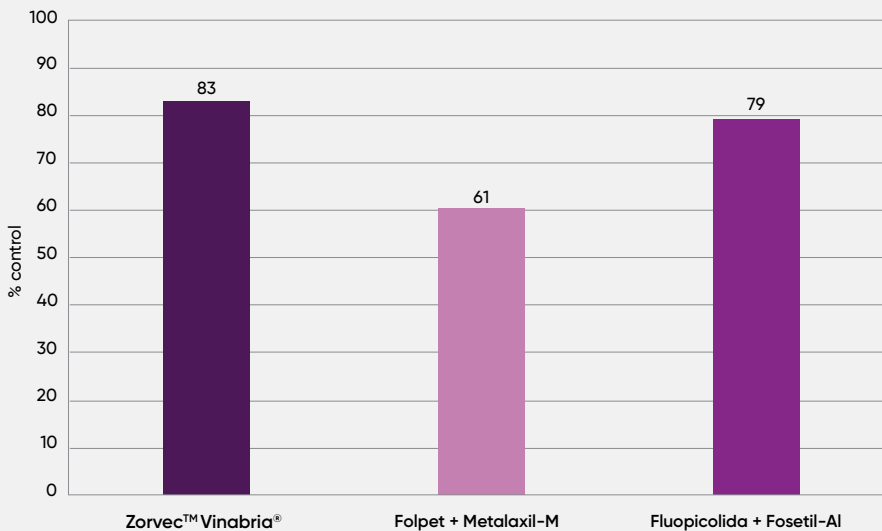
Estudios de la planta completa, Centro Europeo de Investigación y Desarrollo de DuPont, Francia (2012-2015)

Redistribución en la planta, máxima protección del cultivo

Zorvec™ Vinabria® se redistribuye desde las zonas de la planta expuestas al tratamiento para proteger las flores y racimos no tratados.

Esto garantiza la mejor cobertura y protección en las fases críticas del cultivo. De esta manera, los agricultores tienen la tranquilidad de proteger sus cosechas desde el inicio del cultivo.

Zorvec™ Vinabria® eficacia de control en flores y racimos no expuestos al tratamiento

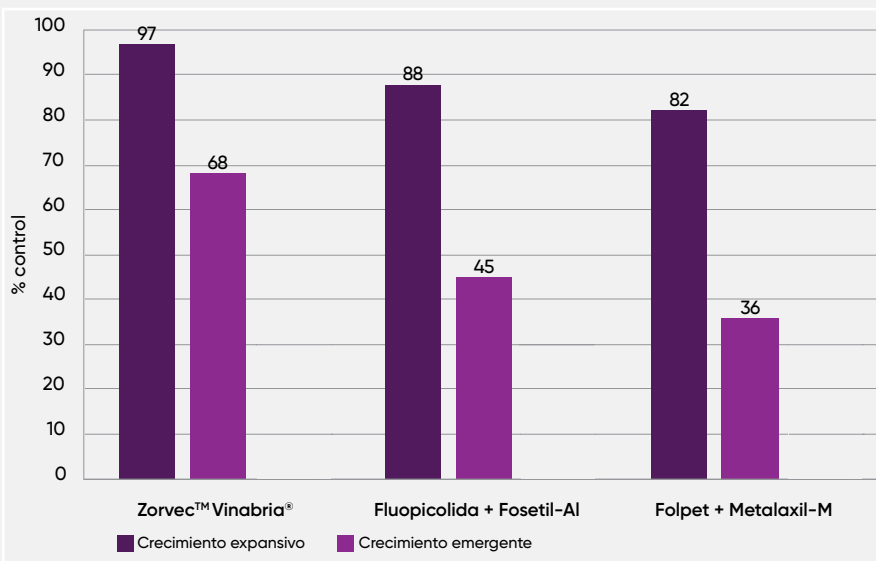


Testigo sin tratamiento 51,9% de severidad

En este ensayo las flores se cubrieron durante la aplicación evaluando la eficacia de control de Zorvec™ Vinabria® en racimo

Fuente: Centro Europeo de Investigación y Desarrollo de DuPont, Francia (2015)

Zorvec™ Vinabria® : protección de nuevo crecimiento



Excelente protección preventiva en crecimiento expansivo, emergente y nuevos brotes de la vid

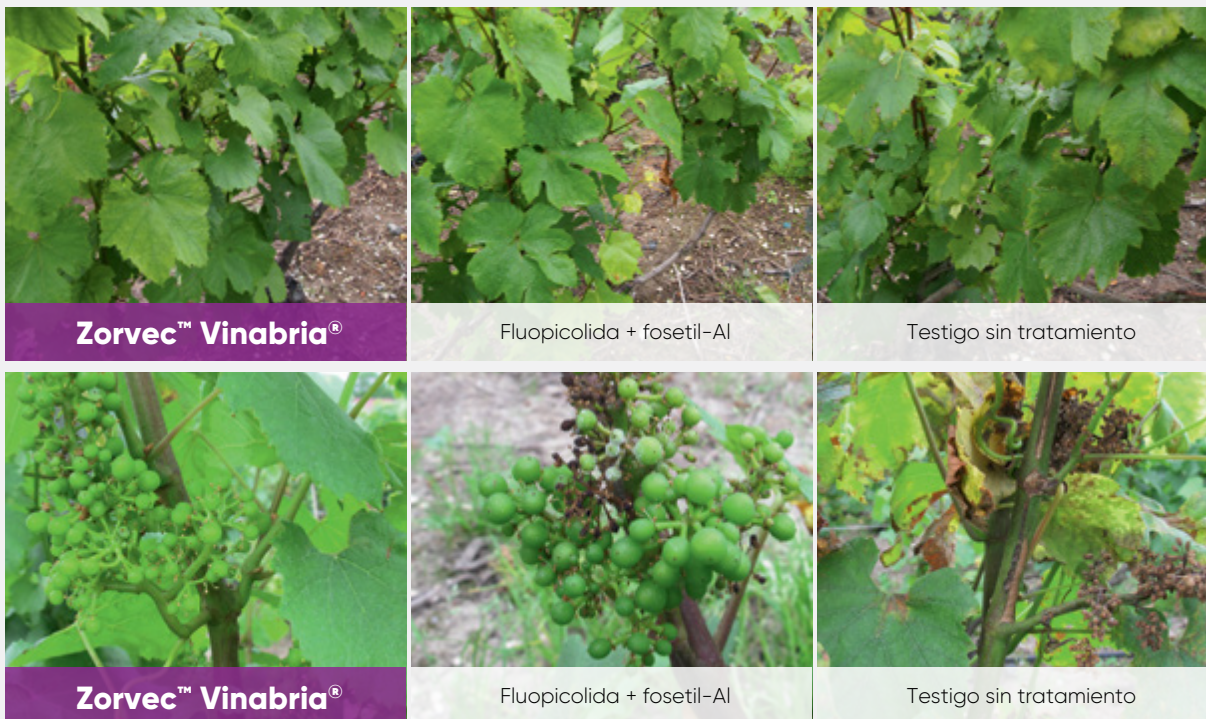
El crecimiento expansivo hace referencia a hojas que tenían un 20-80% de su tamaño final en el momento de la aplicación.

El crecimiento emergente hace referencia a hojas que tenían solo un 5%-20% de su tamaño final en el momento de la aplicación.

% de infección en testigos sin tratamiento

64% en crecimiento expansivo, 76,8% en crecimiento emergente.

Zorvec™ Vinabria® protección total durante todo el ciclo de cultivo

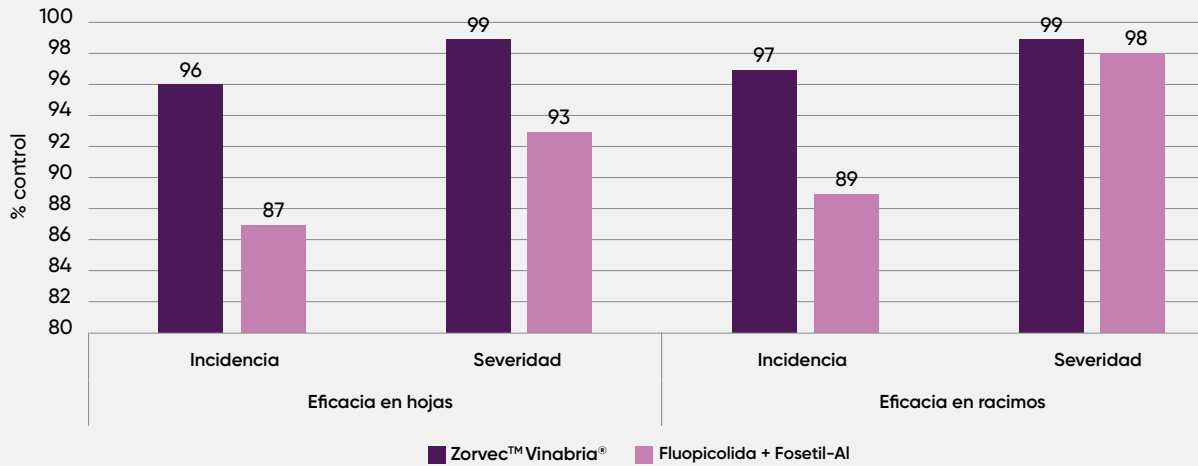


Evaluación 17/06/2016

Evaluación 11/07/2016

Fuente: DuPont, Francia (2016)

Zorvec™ Vinabria® Eficacia de control en tratamientos preventivos en floración



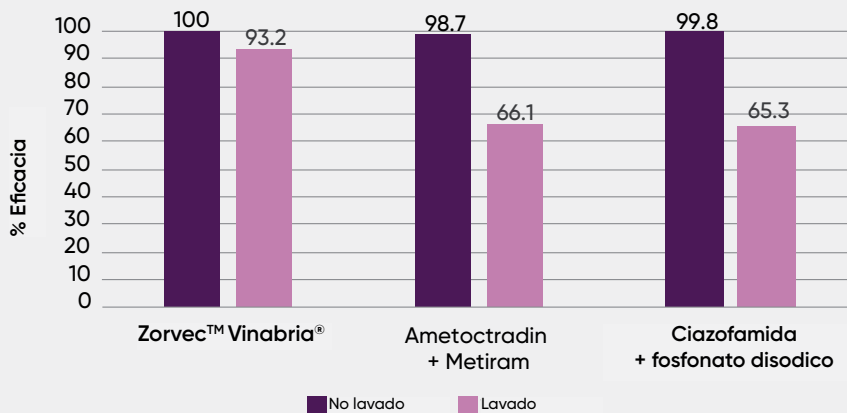
Fuente: DuPont, media de 6 ensayos en Italia (2016)

Testigo no tratado - hojas: 52% de incidencia y 15% de severidad.
Testigo no tratado - racimos: 50% de incidencia y 20% de severidad.

Excelente resistencia al lavado por lluvia, máxima flexibilidad de tratamiento

Zorvec™ Vinabria® se absorbe rápidamente tanto en la superficie como en el interior de la capa cerosa de la planta para garantizar la máxima resistencia a posible lavado por lluvias ocurridas 20 minutos después de la aplicación.

De esta manera, se reduce el riesgo de pérdidas de eficacia por posible lavado y la necesidad de nuevas aplicaciones tras eventuales lluvias, maximizando la eficacia de control y los costes de tratamiento.

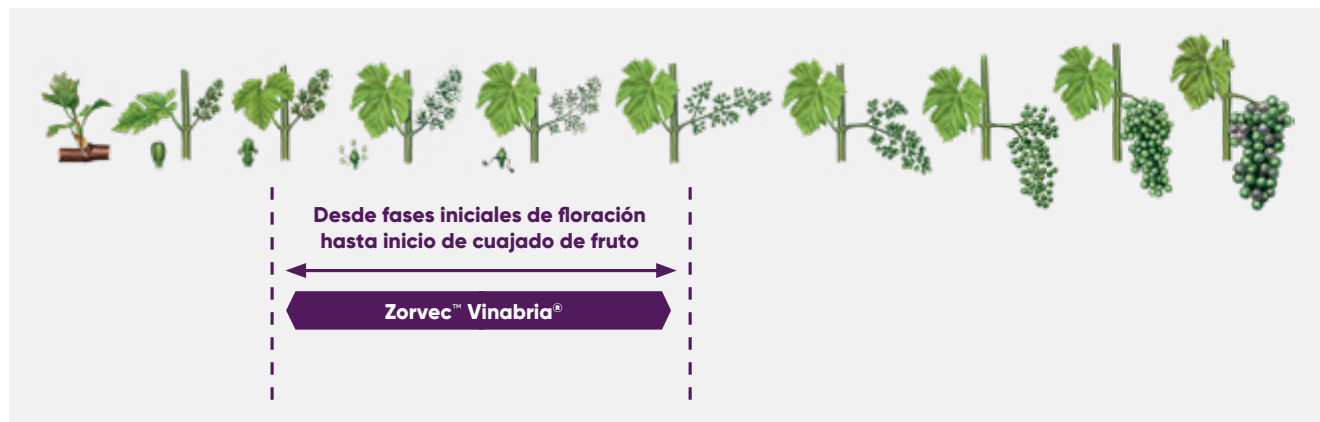


Eficacia de control del mildiu de la vid tras un evento simulado de lluvia de 100 mm durante más de 4 horas después de 20 minutos de la aplicación

Fuente: Centro Europeo de Investigación y Desarrollo de DuPont, Francia (2016)

Posicionamiento técnico

Zorvec™ Vinabria® puede ser aplicado con total selectividad para el cultivo, desde terceras hojas abiertas (BBCH 13) hasta cuajado; cuando los frutos jóvenes comienzan a hincharse (BBCH 71). Para garantizar la máxima protección en fases críticas de control de la enfermedad y obtener el máximo beneficio de la aplicación de Zorvec™ Vinabria® se recomienda realizar el tratamiento en las fases iniciales de floración del cultivo.



Estrategias para la prevención de resistencias

Para prevenir la posible aparición de resistencias, se recomienda hacer un uso adecuado de los productos formulados a base de Zorvec™ active, siguiendo estrictamente las recomendaciones de uso indicadas en la etiqueta.

La siguiente tabla recoge estrategias clave para una gestión proactiva del riesgo de desarrollo de resistencias.

Estrategia	Tácticas
<p>Limite la exposición</p>	<p>1. Limite el número de aplicaciones de Zorvec™ Vinabria® a un tratamiento por ciclo de cultivo.</p> <p>2. Aplicar Zorvec™ Vinabria® en rotación con fungicidas con un modo de acción diferente.</p> <p>3. El número total de aplicaciones en vid de cualquier producto que contenga una sustancia activa del grupo piperidinil-tiazol-isoxazolina (FRAC 49) debe limitarse a 2 aplicaciones por temporada y no debe superar 1/3 del total de tratamientos en la campaña.</p> <p>4. Realizar los tratamientos de Zorvec™ Vinabria® de manera preventiva cuando existan condiciones de riesgo para el desarrollo de la enfermedad.</p>
<p>Manejo integrado del cultivo</p>	<p>Utilizar Zorvec™ Vinabria® como parte de estrategias de Manejo Integrado de Enfermedades incluyendo prácticas biológicas, culturales y genéticas que eviten las condiciones favorables para el desarrollo de la enfermedad.</p>



HAGA UN USO RESPONSABLE Y SEGURO DE LOS PRODUCTOS DE PROTECCIÓN DE PLANTAS.
SIGA SIEMPRE LAS INSTRUCCIONES DE LA ETIQUETA CUANDO USE LOS PRODUCTOS PARA
LA PROTECCIÓN DE LAS PLANTAS

La información de este folleto técnico se basa en la información técnica más reciente disponible para Corteva Agriscience™, la Sección de Agricultura de DowDuPont, y Corteva Agriscience™, la Sección de Agricultura de DowDuPont, se reserva el derecho de actualizar esta información en cualquier momento.

Descarga tu folleto aquí:



Visítenos en : corteva.es | [@cortevaES](https://twitter.com/cortevaES)